

Nom de l'alberg: Tremp Xanascat  
Adreça: Carrer de Sant Jaume, 28  
Codi Postal: 25620  
Municipi: Tremp  
Província: Lleida

Mail genèric: [tremp.xanascat@gencat.cat](mailto:tremp.xanascat@gencat.cat)  
Téléfon: 973 652 563

Nombre de llits: 99  
Nombre d'habitacions: 16 16BC/0BP  
M2 superfície total alberg: 1034  
Nombre de plantes: 4

BC: BANY COL·LECTIU  
BP: BANY PRIVAT  
Tipus Cuina: PRÒPIA

Proposta de calendari anual del Personal de Serveis Externs de Neteja

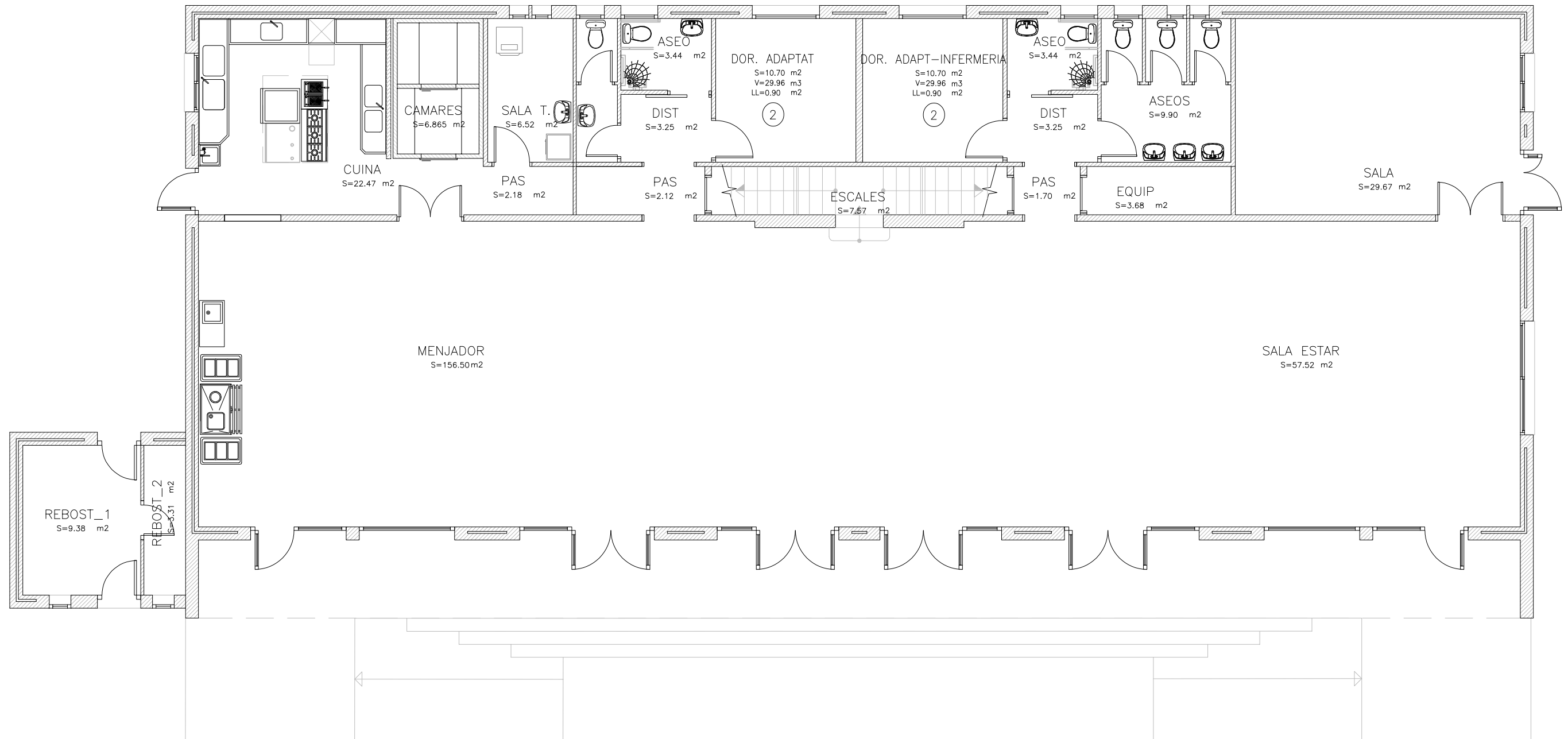
Nº Hores Anuals: 1.800  
Percentatges de Jornada Nº hores/mes  
100% - Jornada Completa: 8 hores/dia 163,64  
75% - 3/4 de Jornada: 6h/dia 122,73  
50% - 1/2 jornada: 4h/dia 81,82  
0% 0,00  
Mes en què l'alberg tanca cert període  
Cada lletra (A - J) representa una persona a contractar

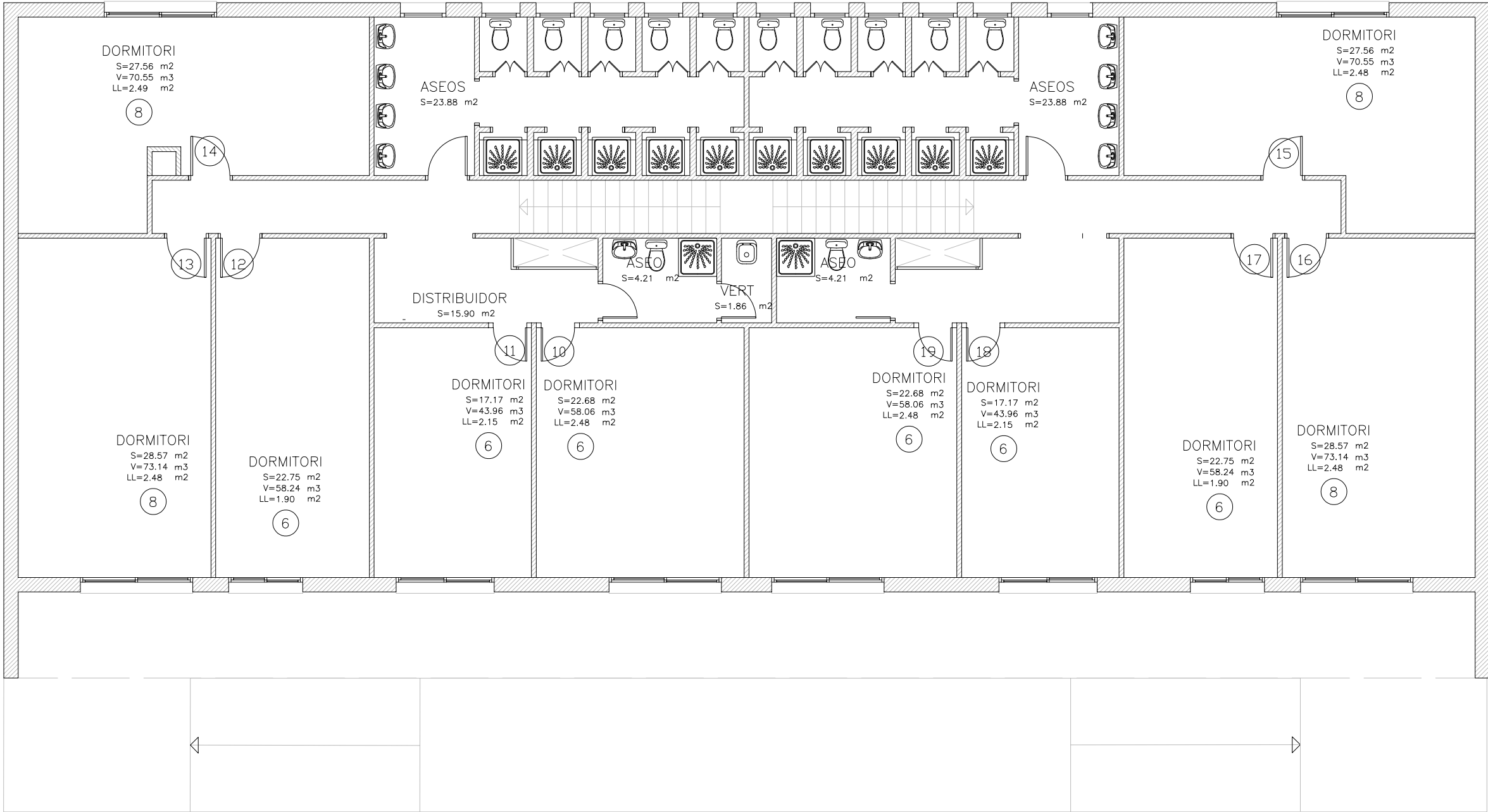
	GENER	FEBRER	MARÇ	ABRIL	MAIG	JUNY	JULIOL	AGOST	SETEMBRE	OCTUBRE	NOVEMBRE	DESEMBRE	TOTAL ANUAL
A	50%	50%	50%	75%	75%	75%	75%	75%	50%	50%		50%	61%
B		50%	50%	50%	50%	50%	50%	50%	50%	50%			41%
C			50%	50%	50%	50%	50%	50%					27%
D													0%
E													0%
F													0%
G													0%
H													0%
I													0%
J													0%
Jornades	0,50	1,00	1,50	1,75	1,75	1,75	1,75	1,75	1,00	1,00	0,00	0,50	1,19

ANY 2024		31	28	31	30	31	30	31	31	30	31	30	31	TOTAL
ALLOTJAMENT	Dies obertura	12	16	23	26	26	27	31	31	22	16	0	0	230
	Llits ocupats	104	411	829	537	633	787	1.490	1.299	148	0	0	0	6.238
	% ocupació global	3,4%	14,3%	27,0%	18,1%	20,6%	26,5%	48,6%	42,3%	5,0%	0,0%	0,0%	0,0%	17,2%
	% ocupació dies oberts	8,8%	25,9%	36,4%	20,9%	24,6%	29,4%	48,6%	42,3%	6,8%	0,0%	0,0%	0,0%	27,4%
	Dies de canvi (aprox)	2	4	6	6	6	8	10	8	4				
ÀPATS	Esmorzars servits total	73	358	813	568	596	775	1.488	1.271	146	0	0	0	6.088
	Dinars servits total	68	358	799	555	548	809	1.376	1.263	130	0	0	0	5.906
	Sopars servits total	96	381	823	503	606	754	1.468	1.265	131	0	0	0	6.027

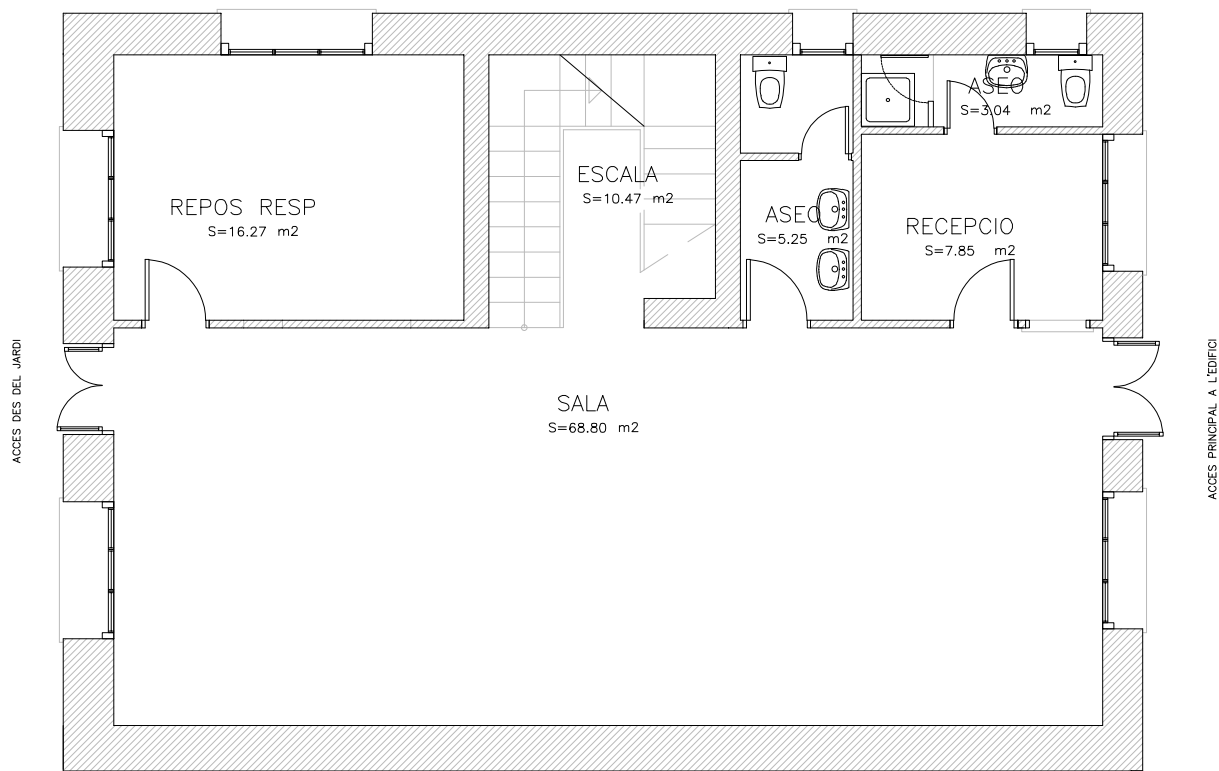
ANY 2023		31	28	31	30	31	30	31	31	30	31	30	31	TOTAL
ALLOTJAMENT	Dies obertura	12	16	23	26	26	27	31	31	22	16	0	4	234
	Llits ocupats	163	223	457	871	673	819	1.705	1.463	495	678	0	213	7.760
	% ocupació global	5,3%	8,0%	14,9%	29,3%	21,9%	27,6%	55,6%	47,7%	16,7%	22,1%	0,0%	6,9%	21,5%
	% ocupació dies oberts	13,7%	14,1%	20,1%	33,8%	26,1%	30,6%	55,6%	47,7%	22,7%	42,8%	0,0%	53,8%	33,5%
	Dies de canvi (aprox)	2	4	5	6	6	8	10	9	6	7		2	
ÀPATS	Esmorzars servits total	159	213	428	825	642	814	1.702	1.471	486	667	0	210	7.617
	Dinars servits total	218	180	384	804	499	779	1.568	1.467	412	366	0	202	6.879
	Sopars servits total	161	201	432	844	614	763	1.723	1.448	466	539	0	204	7.395

ANY 2022		31	28	31	30	31	30	31	31	30	31	30	31	TOTAL
ALLOTJAMENT	Dies obertura	12	16	22	27	26	26	31	31	20	18	0	9	238
	Llits ocupats	14	187	523	1.065	920	710	609	1.102	341	666	0	276	6.413
	% ocupació global	0,5%	6,7%	17,0%	35,9%	30,0%	23,9%	19,8%	35,9%	11,5%	21,7%	0,0%	9,0%	17,7%
	% ocupació dies oberts	1,2%	11,8%	24,0%	39,8%	35,7%	27,6%	19,8%	35,9%	17,2%	37,4%	0,0%	31,0%	27,2%
	Dies de canvi (aprox)	2	3	5	6	7	8	8	8	5	6		2	
ÀPATS	Esmorzars servits total	14	186	487	1.061	929	692	606	1.060	348	661	41	271	6.356
	Dinars servits total	14	141	490	1.052	925	714	500	1.096	307	573	39	266	6.117
	Sopars servits total	14	181	467	1.051	924	680	598	1.090	304	630	0	269	6.208

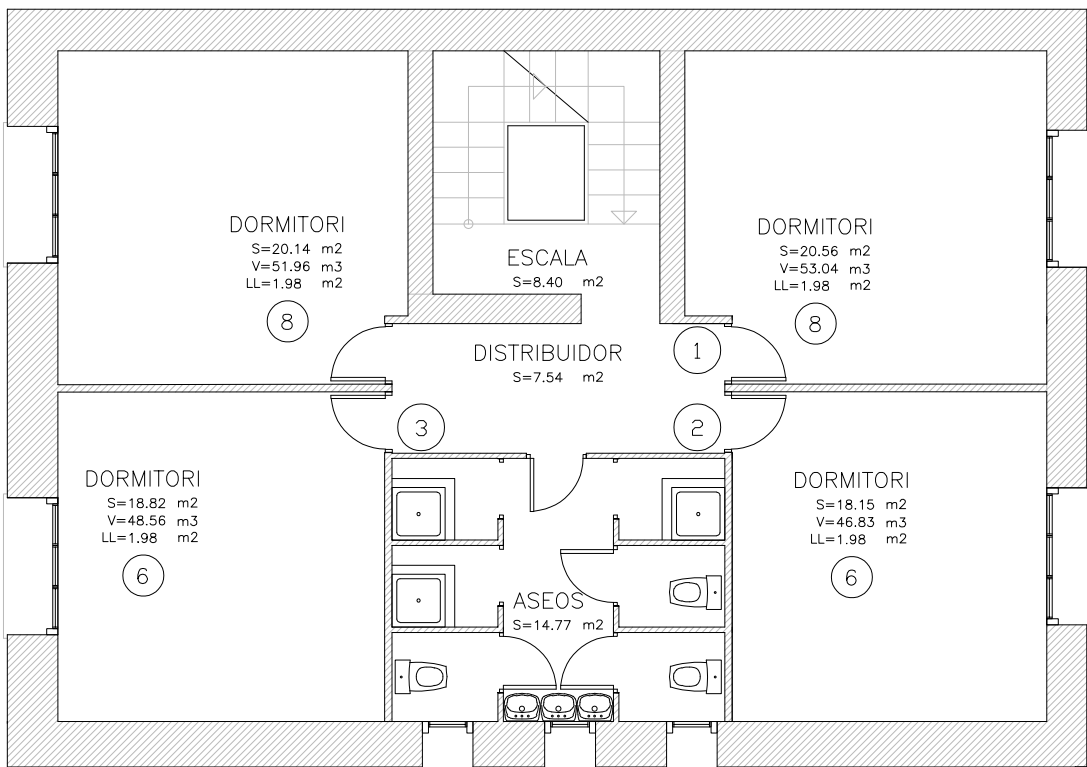
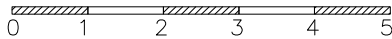




SUPERFÍCIE CONSTRUÏDA: 383.31 M2



SUPERFÍCIE CONSTRUÏDA: 143.10 M2



SUPERFÍCIE CONSTRUÏDA: 143.10 M2

